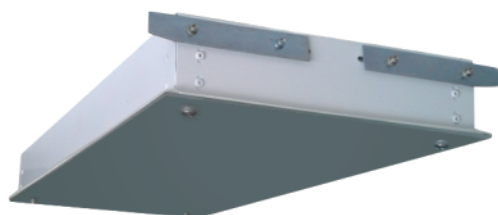


Светильники люминесцентные «серии 10 типа ЛВО 181 Гк»

ТУ РБ 00214296.018-98

Область применения: для освещения медицинских, общественных, административных, офисных и иных помещений с высокой степенью стерильности



220±10% В Напряжение	50 Гц Номинальная частота	>0,96 Коэффициент мощности
I, II Класс защиты от поражения эл. током	IP 54 Степень защиты	УХЛ 4 Климатическое исполнение
Соответствует		
ТР ТС 020/2011 ТР ТС 004/2011 ТР ЕАЭС 037/2016		

Схема светильника



Кривая силы света

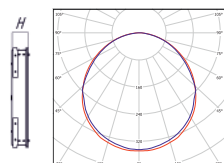


Таблица модификаций

Наименование	Тип люминесцентной лампы	Номинальная мощность, Вт	Габариты, мм LxВxН	Тип цоколя	Масса, кг
Светильники с электронными ПРА (ЭПРА) с лампой Т8					
ЛВО 10-2x18-181Гк	Т8	2x18	650x270x68	G13	3,2
ЛВО 10-2x36-181Гк	Т8	2x36	1260x270x68	G13	6,5
ЛВО 10-4x18-181Гк	Т8	4x18	650x420x68	G13	5,0
ЛВО 10-4x36-181Гк	Т8	4x36	1260x420x68	G13	10,0
Светильники с электронными ПРА (ЭПРА) с лампой Т5					
ЛВО 10-2x14-181Гк	Т5	2x14	610x270 68	G5	3,0
ЛВО 10-2x24-181Гк	Т5	2x24	610x270x68	G5	3,0
ЛВО 10-2x28-181Гк	Т5	2x28	1210x270x68	G5	6,2
ЛВО 10-2x54-181Гк	Т5	2x54	1210x270x68	G5	6,2
ЛВО 10-4x14-181Гк	Т5	4x14	610x420x68	G5	4,7
ЛВО 10-4x24-181Гк	Т5	4x24	610x420x68	G5	4,7
ЛВО 10-4x28-181Гк	Т5	4x28	1210x420x68	G5	9,6
ЛВО 10-4x54-181Гк	Т5	4x54	1210x420x68	G5	9,6

КОНСТРУКЦИЯ:

Корпус: из листовой стали, окрашенный в белый цвет с применением технологии порошковой окраски.

Рассеиватель: светильника выполнен из закаленного силикатного матированного стекла толщиной 4 мм.

Установка: светильник устанавливается в подвесные потолки из гипсокартона.

ВОЗМОЖНОСТИ ИЗГОТОВЛЕНИЯ: По желанию заказчика светильники могут комплектоваться блоком аварийного питания (БАП).

Энергетическая эффективность светильников в зависимости от типа лампы соответствует ТР ЕАЭС 048/2019 классу А или А+